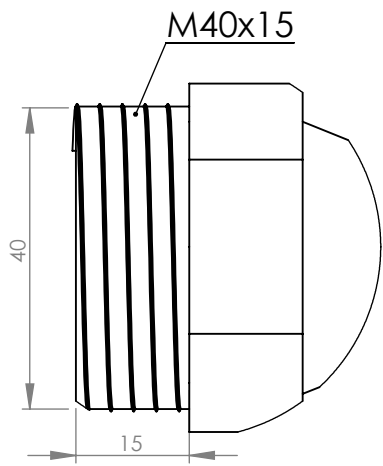
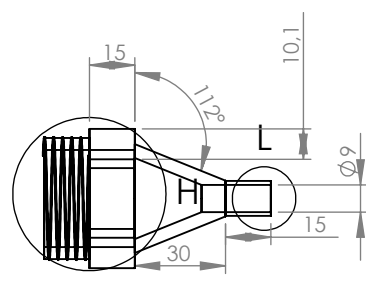


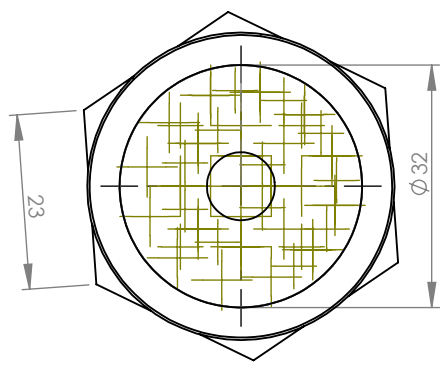
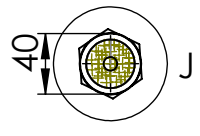
Tratamiento: Sin Tratamiento		UIDE	ING. MECATRÓNICA		
Recubrimiento: Sin Recubrimiento					
Acero 4140	Tol: +/- 0,001	Escala: 1:2	DIS	Naranjo C.	05/10/14
			DIB	Naranjo C.	05/10/14
			REV	Ing. Velarde	05/10/14
Base extrusora		DC03-107			



DETALLE H  
ESCALA 1 : 1

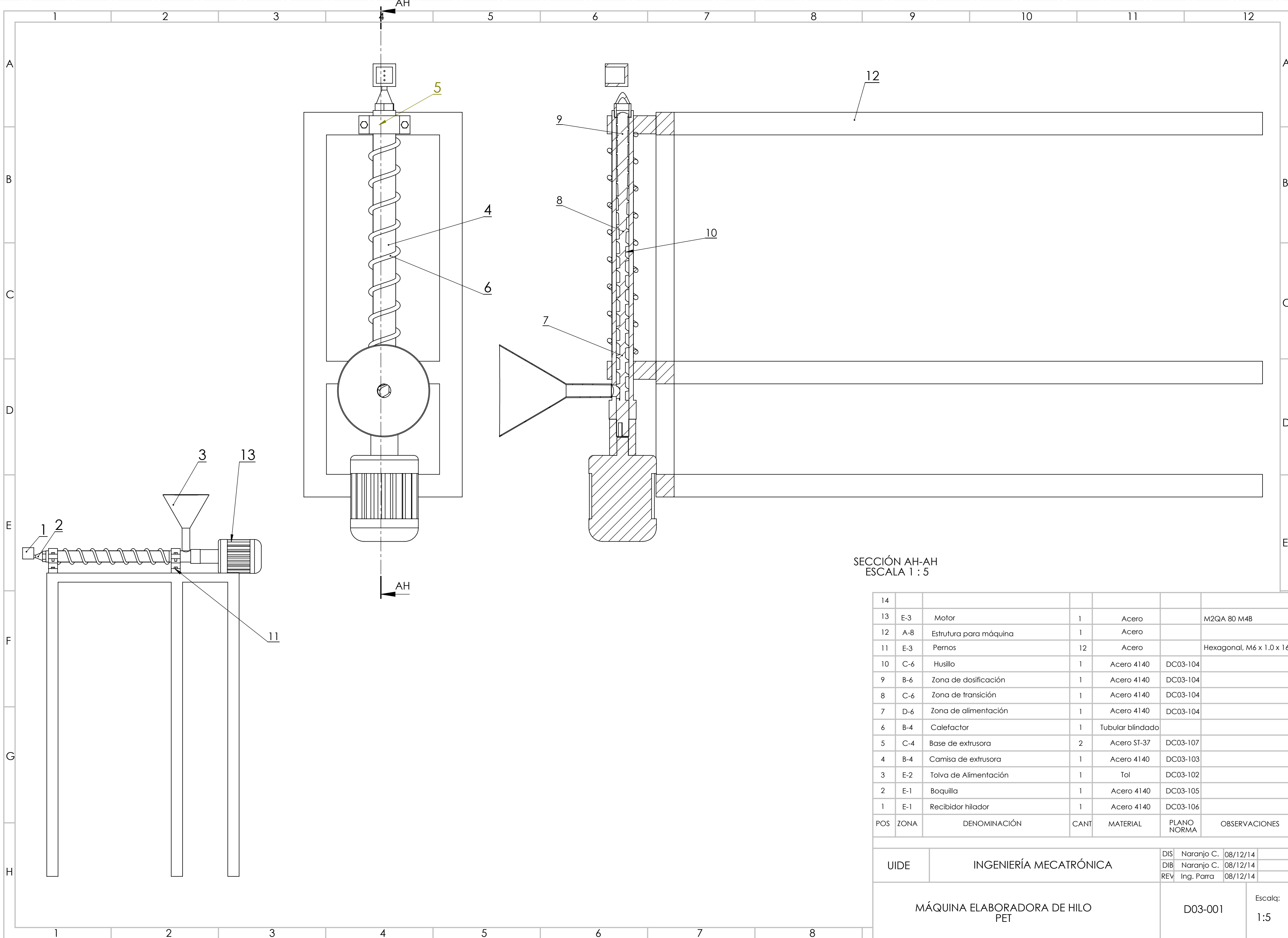


DETALLE L  
ESCALA 1 : 1



DETALLE J  
ESCALA 1 : 1

Tratamiento: Sin Tratamiento		UIDE	ING. MECATRÓNICA		
Recubrimiento: Sin Recubrimiento					
Acero 4140	Tol: +/- 0,1	Escala: 1:2,5	DIS	Naranjo C.	05/10/14
			DIB	Naranjo C.	05/10/14
			REV	Ing. Velarde	05/10/14
Boquilla		D03-105			



SECCIÓN AH-AH  
ESCALA 1 : 5

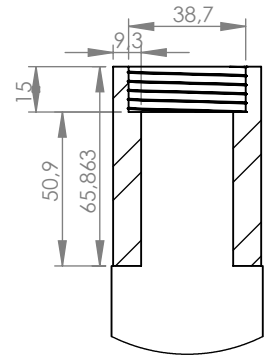
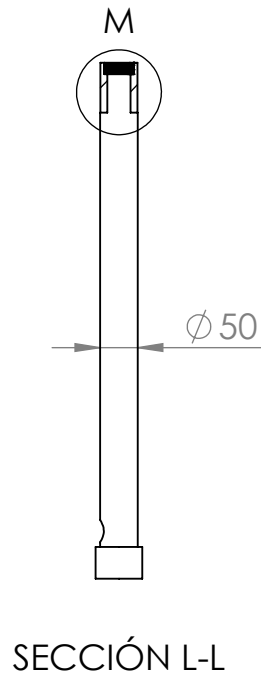
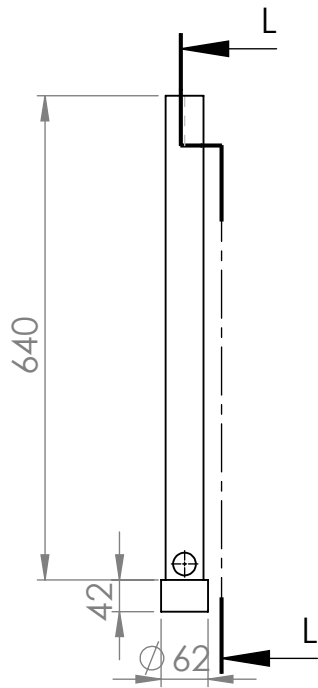
14						
13	E-3	Motor	1	Acero		M2QA 80 M4B
12	A-8	Estructura para máquina	1	Acero		
11	E-3	Pernos	12	Acero		Hexagonal, M6 x 1.0 x 16
10	C-6	Husillo	1	Acero 4140	DC03-104	
9	B-6	Zona de dosificación	1	Acero 4140	DC03-104	
8	C-6	Zona de transición	1	Acero 4140	DC03-104	
7	D-6	Zona de alimentación	1	Acero 4140	DC03-104	
6	B-4	Calefactor	1	Tubular blindado		
5	C-4	Base de extrusora	2	Acero ST-37	DC03-107	
4	B-4	Camisa de extrusora	1	Acero 4140	DC03-103	
3	E-2	Tolva de Alimentación	1	Tol	DC03-102	
2	E-1	Boquilla	1	Acero 4140	DC03-105	
1	E-1	Recibidor hilador	1	Acero 4140	DC03-106	
POS	ZONA	DENOMINACIÓN	CANT	MATERIAL	PLANO NORMA	OBSERVACIONES

UIDE	INGENIERÍA MECATRÓNICA	DIS	Naranjo C.	08/12/14
		DIB	Naranjo C.	08/12/14
		REV	Ing. Parra	08/12/14

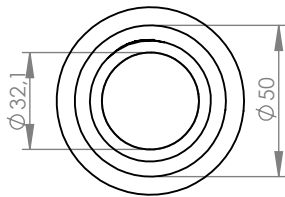
MÁQUINA ELABORADORA DE HILO  
PET

D03-001

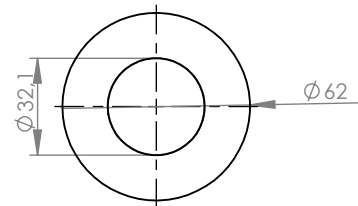
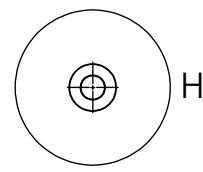
Escala:  
1:5



DETALLE M  
ESCALA 1 : 2.5

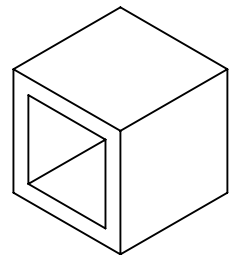
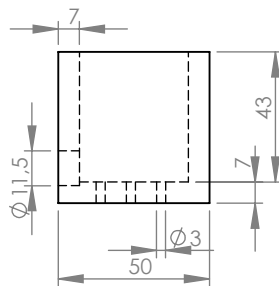
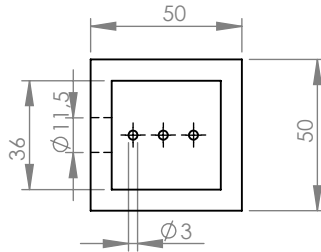


DETALLE I  
ESCALA 1 : 2.5

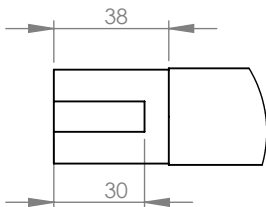
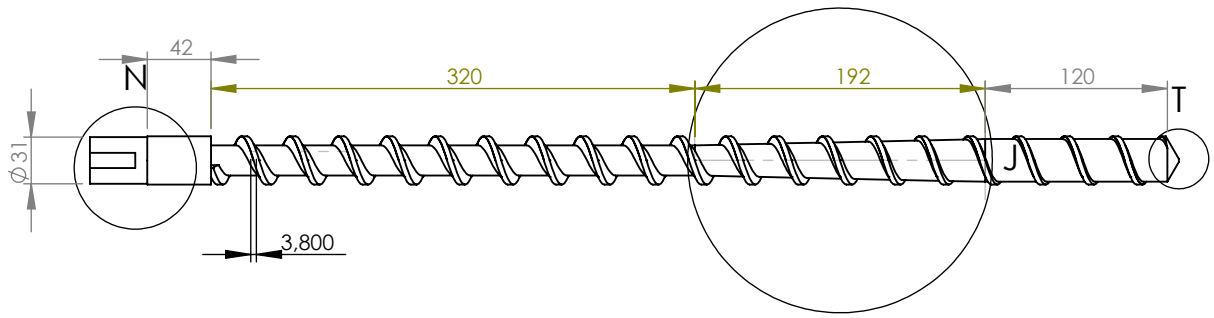


DETALLE H  
ESCALA 1 : 2.5

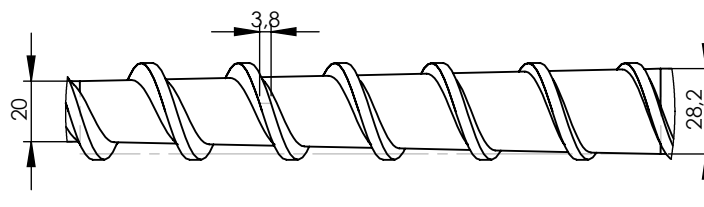
Tratamiento: Sin Tratamiento		UIDE	ING. MECATRÓNICA		
Recubrimiento: Sin Recubrimiento					
Acero 4140	Tol: +/- 0,1	Escala: 1:5	DIS	Naranjo C.	30/09/14
			DIB	Naranjo C.	30/09/14
			REV	Ing. Velarde	05/10/14
Camisa de Extrusora		D03-103			



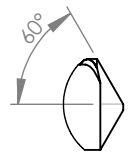
Tratamiento: Sin Tratamiento		UIDE	ING. MECATRÓNICA		
Recubrimiento: Sin Recubrimiento					
Acero 4140	Tol: +/- 0,1	Escala: 1:2,5	DIS	Naranjo C.	30/09/14
			DIB	Naranjo C.	30/09/14
			REV	Ing. Velarde	05/10/14
Hilera		D03-106			



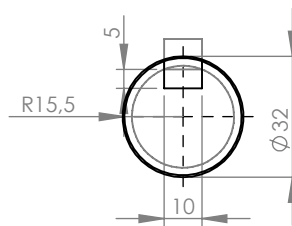
DETALLE N  
ESCALA 2 : 5



DETALLE J  
ESCALA 2 : 5



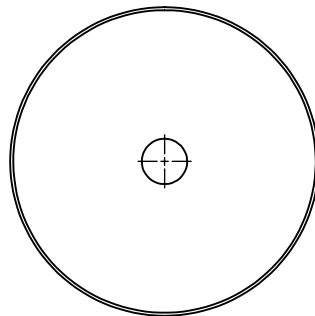
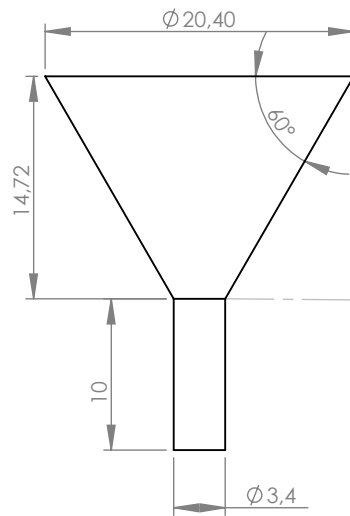
DETALLE T  
ESCALA 2 : 5



DETALLE S  
ESCALA 1 : 2



Tratamiento: Sin Tratamiento		UIDE	ING. MECATRÓNICA		
Recubrimiento: Sin Recubrimiento					
Acero 4140	Tol: +/- 0,1	Escala: 1:5	DIS	Naranjo C.	02/11/14
			DIB	Naranjo C.	02/11/14
			REV	Ing. Velarde	05/11/14
Husillo		D03-104			



Tratamiento: Sin Tratamiento		UIDE	ING. MECATRÓNICA		
Recubrimiento: Sin Recubrimiento					
Lámina de acero 1040	Tol: +/- 0,1	Escala: 1:5	DIS	Naranjo C.	30/09/14
			DIB	Naranjo C.	30/09/14
			REV	Ing. Velarde	05/10/14
Tolva de Alimentación		D03-102			